



# SANAKO Study 1200

## Vuorovaikutteinen kieltenopiskeluympäristö

SANAKO:n vuorovaikutteinen opetusohjelmisto tekee kieltenoppimisesta helppoa ja tehokasta kaikilla tasoilla. Mullistava ohjelmistomme on helpokäyttöinen ja dynaaminen. Laitteistoihin ei tarvitse investoida, ja järjestelmät ovat joustavia ja muuntuvia, joten ne vastaavat niin pienten kuin suurtenkin opetusympäristöjen tarpeisiin. Riittää, kun asennat järjestelmän haluamaasi määrään oppilastyöasemia, niin kieltenopetusympäristö on valmis!

SANAKO Study 1200 on helppo asentaa oppilaitoksen nykyiseen järjestelmään, minkä vuoksi se on ihanteellinen ratkaisu koko koulun kieltenopetustarpeisiin.

Uusia opetustapoja ja harjoituksia voidaan ottaa käyttöön asentamalla lisäohjelmistomoduuleja. SANAKO Study 1200 on edistyksellinen kieltenopetusratkaisu. Kuullunymmärtämistehtävien ja muiden kuunteluun perustuvien harjoitusten lisäksi ohjelma tarjoaa tehokkaita puheharjoituksia. Oppilaat voivat tallentaa omaa puhetta digitaalisella tallentimella ja käyttää ääniraitaa mallin jäljittelemiseen ja lukuharjoituksiin, mikä helpottaa oikean ääntämisen oppimista. Study 1200 -ohjelmisto on yhteensopiva Microsoft® .NET -sovellusarkean kanssa, ja se on kehitetty toimimaan Windows-käyttöjärjestelmän nykyisissä ja tulevaisissa versioissa.

# Hyödynnä tietotekniikkaa toteutuksessa



## SANAKO STUDY 1200 kieltenopiskeluohjelma

### Modernisoi vanhat suosikit

Opettajien ei tarvitse muuttaa omia opetusmenetelmiään ollakseen innovatiivisia ja nykyaikaisia. SANAKO Study -kieltenopetusohjelmisto tarjoaa nykyaikaisilla tavoilla ja työkaluilla luotuja uusia ja perinteisiä harjoituksia, jolloin oppimistuloksista saadaan mahdollisimman hyviä.

### Käytä uusinta tekniikkaa

Koska ohjelmisto hyödyntää olemassa olevia IT-resursseja, opettajat voivat nykyaikaistaa kielikurssinsa ja luoda innovatiivisia harjoituksia PowerPointin® ja muiden Microsoft® Office -työkalujen avulla. Study-ohjelmistoperhe sallii opettajien käyttää myös Microsoft® OneNote® -työkalua ja jakaa muistiinpanot koko luokalle yhdellä hiiren napsautuksella!

### Tehosta oppimista

Tekstiviestit ja chat-keskustelu ovat oppilaille tuttuja viestintätapoja, jotka muuttavat opettajan ja oppilaan välisen kommunikaation mukaansatempaavaksi. Tällaiset viestintätavat tehostavat oppimista, sillä ne luovat uusia mahdollisuuksia käyttää kohdekieltä.

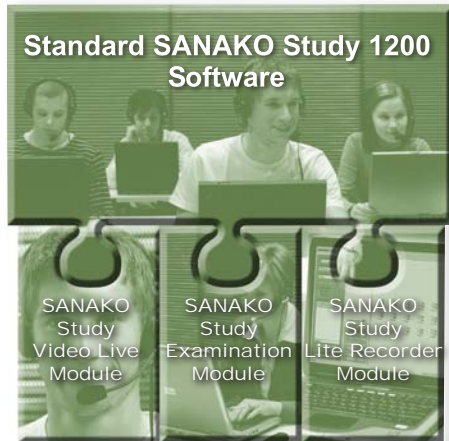
Yhteistyötä tukevat ominaisuudet, kuten vuorovaikutteinen valkotalu ja tussityökalu, varmistavat, että oppilaat pääsevät aktiivisesti mukaan oppimisprosessiin. Pyöreän pöydän keskustelu sallii edistyneempien oppilaiden harjoittaa suullisia vuorovaikutustaitojaan.

### Pidä langat käsissäsi

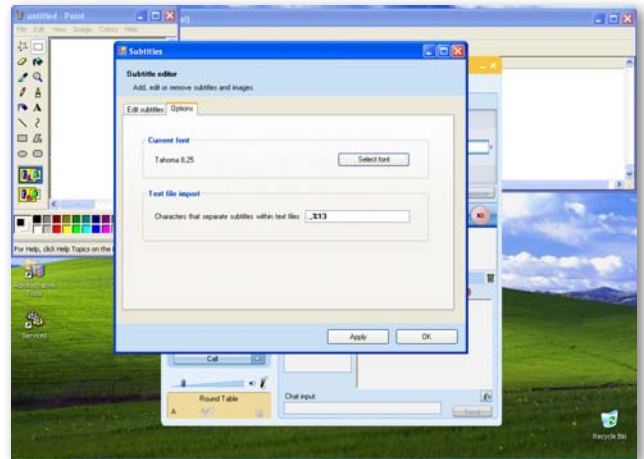
Uudet oppimis- ja viestintätavat edellyttävät uusia tapoja hallita oppilaiden työskentelyä. SANAKOn kieltenopetusratkaisu sisältää luokanhallintatyökalut, joiden avulla opettaja säilyttää asemansa opetustapahtuman keskiössä. Voit hallita internet-selailua, ohjata chat-keskusteluja sekä seurata oppilaiden työskentelyä ja harjoituksia oppilastyöasemien näyttöjä tarkkailemalla. Voit ohjata oppilaiden huomion annettuun tehtävään pimentämällä näytöt tai lukitsemalla kursorit ja näppäimistöt. Voit myös sulkea oppilaiden tietokoneet tai käynnistää ne uudelleen tai kirjata oppilaat ulos järjestelmästä. Kenenkään ei tarvitse kyseenalaistaa sitä, kuka hallitsee luokkaa! Luokkatiedostojen avulla opettajat voivat tallentaa istumajärjestyksiä, niin että oppitunnit pääsevät viivytyksettä käyntiin.



# opetuksen valmistelussa, ja hallinnassa



SANAKO STUDY 1200 -ohjelmiston modulaarinen suunnittelu



SANAKO Study 1200 -ohjelmiston tekstitysoasetuksia

## Opeta helposti lähestyttävällä ohjelmistolla

Opettajat voivat käyttää ohjelmistojamme ilman epävarmuutta, sillä käyttöliittymät ovat helppoja ja toiminnallisia. Käytöstä poissa olevat toiminnot eivät käynnisty vahingossa eivätkä häiritse näin opettajaa tai opetustilannetta. Ohjelmiston miellyttävä opetus- ja oppimisympäristö ei vaadi erityisiä tietotekniikkataitoja.

## Saatavilla olevat moduulit ja palvelut

Study 1200 -ohjelmistoa voidaan laajentaa lisämoduuleilla, jolloin saadaan käyttöön uusia opetustapoja ja harjoituksia. Ohjelmiston tukena ovat myös kattavat ylläpitopalvelut.

## SANAKO Study -moduulit:

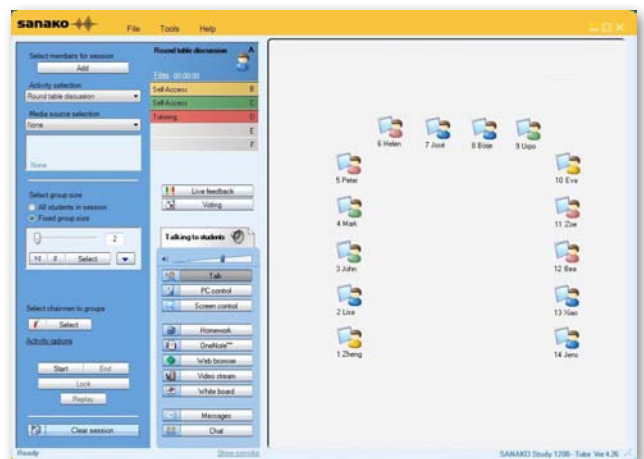
- SANAKO Study Video Live -moduuli
- SANAKO Study Examination -moduuli

## SANAKOn tarjoamia palveluita:

- SANAKO Installation Services (asennuspalvelut)
- SANAKO Training Services (koulutuspalvelut)
- SANAKO Software Maintenance (ylläpitopalvelut)
- SANAKO Remote Support Services (etätukipalvelut)
- SANAKO Online Training Services (verkkokoulutuspalvelut)

## Seuraa oppimisen edistymistä

SANAKO Study 1200 -ohjelmisto tarjoaa useita tapoja oppilaiden suoritusten arviointiin ja edistymisen seuraamiseen. Oppilaita voi kannustaa kehittämään suullista ja kirjallista kielitaitoaan tarjoamalla kirjoitus-, kuuntelu-, tekstitys-, tallennus- ja internet-tehtäviä. Tallennettuja tuloksia vertailemalla opettaja ja oppilaat voivat seurata kielitaidon kehittymistä.



Pyöreän pöydän keskustelun näkymä SANAKO Study 1200 -ohjelmiston opettajan käyttöliittymässä

## Varmista parhaat oppimistulokset

Study 1200 -ympäristössä oppilaat saavat käyttöönsä resurssit itsenäiseen ja täydentävään oppimiseen ja opiskeluun. Tämä ainutlaatuinen, oppimistarpeisiin vastaava ominaisuus lisää oppimismahdollisuuksia ja vahvistaa luokan aktiivisuutta. Oppilailla on käytössään kätevä puheentulostyökalu, jonka avulla voidaan luoda hetkessä puheharjoituksia ääntämisen, intonaation ja taivutusten huomioon. Study 1200 -ohjelmiston äänestystoiminnon avulla oppilaat voivat antaa välittömästi palautetta käynnissä olevista oppitunneista, jolloin he voivat vaikuttaa paremmin opetustahtiin.



### Avain koko koulun opetusratkaisuun

SANAKO Study -opetusratkaisut tarjoavat luotettavan, helppokäyttöisen ja laajennettavan perustan tietotekniikan, multimedian, internetin ja erilaisten yhteistyötoimintojen käytölle kielten ja muiden aineiden opetuksessa. Opetusohjelmistojen helpot käyttöliittymät ja harjoitusjohtoiset toiminnot sopivat kaikille opettajille ja kaikenkokoisten oppilaiden opettamiseen. Study-opetusohjelmistoja voidaan laajentaa lisämoduuleilla, jolloin saadaan käyttöön tiettyihin aiheisiin keskittyviä opetustapoja ja harjoituksia. Kaikki ohjelmistoratkaisut ovat yhteensopivia uusimpien Microsoft®-käyttöjärjestelmien kanssa.



### SANAKO-opetusratkaisut

SANAKO-perheen opetustuotteissa yhdistyvät huipputekniikka ja erinomainen äänenlaatu. Ne sopivat opettajien tarpeisiin mitä vaihtelevimmissa opetusympäristöissä. Ratkaisut sisältävät kielistudion, kielten ja muiden aineiden opetusohjelmiston, virtuaali- ja multimedialuokat sekä luokanhallintatyökalut. SANAKO Study 1200 on modulaarinen ja dynaaminen kieltenopetusratkaisu, joka sopii sekä opettajan johdolla tapahtuvaan että itsenäiseen opiskeluun.

### SANAKO lyhyesti

SANAKO on kansainvälinen oppimisteknologisia ratkaisuja valmistava ohjelmistoyhtiö. SANAKO:n palkittuja ratkaisuja on käytössä yli 19 000 koulussa, ylemmän asteen oppilaitoksessa ja yrityksessä yli 100 maassa. Suomessa sijaitsevan pääkonttorin lisäksi yhtiöllä on myyntikonttoreita keskeisissä kohteissa eri puolilla maailmaa.

Ensiluokkaisten tuotteiden ja palveluiden tukena on ratkaisuihin perehtynyt jälleenmyyjäverkosto, joka kattaa lähes 70 maata. SANAKO on Microsoft® Certified Partner -kumppani, WorldDidac Quality Charter -jäsen ja ISTEn® (International Society for Technology in Education) yritysjäsen.

Microsoft, Windows, PowerPoint, Windows Vista ja Windows Vistan käynnistyspainike ovat Microsoft Corporationin tavaramerkkejä tai rekisteröityjä tavaramerkkejä Yhdysvalloissa ja/tai muissa maissa.



### Huipputeknologiaa Suomesta



#### SANAKO Corporation

P.L. 41, FI-20741 Turku, Suomi  
Puh. +358 2 2166 500 • Faksi +358 2 2166 527  
info@sanako.com, <http://www.sanako.com>  
SANAKO Virtual Educational Community:  
<http://members.sanako.com>